

Sistemi Diesel Large Engine



Diesel Large Engine

In cosa consiste?



Prodotti e ricambi per applicazioni con motori pesanti (>560 kW di potenza) come:
Navi, traghetti, navi da crociera, locomotive, macchine da costruzione in cave e miniere o motori stazionari

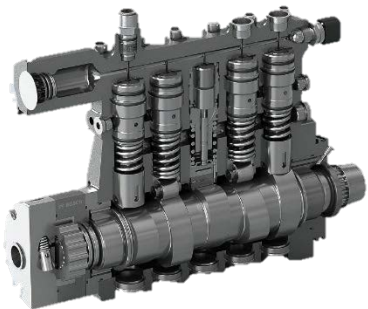
Il NUOVO codice famiglia prodotto identificativo per SIT è FDS

La maggior parte dei componenti Large Engine vengono prodotti ad Hallein (Austria) con destinazione sia per il mercato OE che IAM

LARGE ENGINE

Nel mercato IAM attualmente sono disponibili ricambi Bosch per pompe in linea, unità pompa, polverizzatori e portapolverizzatori e Sistemi modulari Common Rail (MCRS)

Della famiglia Large Engine fanno parte componenti di Sistemi Diesel, inseriti in:
PG 11.13.5 per pompe e iniettori
PG 11.13.6 per i ricambi.



Diesel Large Engine Applicazioni

< 560kW



Offshore



< 37 kW



38 - 56 kW

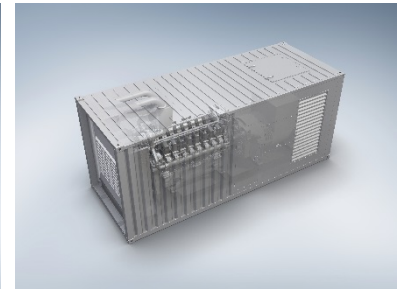
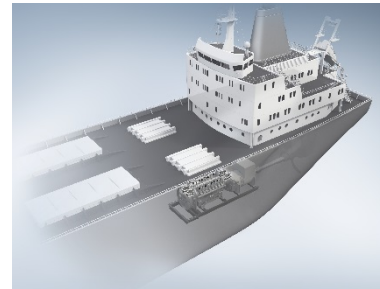
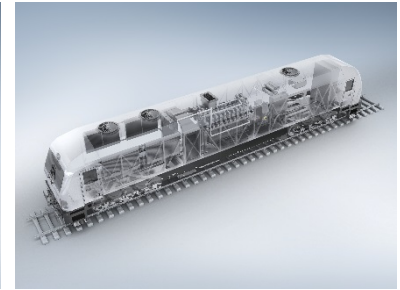
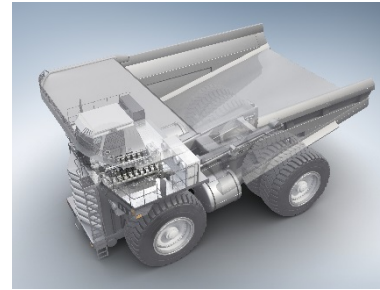


57 - 560 kW MD



57 - 560 kW HD

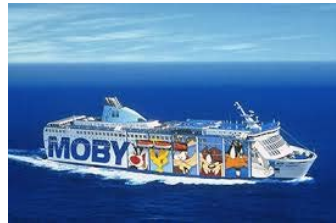
> 560kW



Marine

Mercati e clienti potenziali

- ▶ Barche da pesca
- ▶ Cantieri navali
- ▶ Offshore, imbarcazione caratterizzata da grandi velocità
- ▶ Armatori
- ▶ Navi da crociera
- ▶ Traghetto
- ▶ Yacht



Regolamentazioni

Certificazione IMO

- ▶ L'IMO (International Maritime Organization) è una convenzione autonoma mondiale delle Nazioni Unite che serve a regolamentare il traffico ed il trasporto marittimo
- ▶ L'obiettivo del **Certificato IMO** è quello di garantire che un prodotto rispetti il settore del trasporto marittimo e tutto ciò che esso comporta in termini di sicurezza e di prevenzione di eventuali incidenti
- ▶ E' necessario quindi che tutti i ricambi prodotti siano dotati di certificazione IMO per poter esser introdotti sul mercato
- ▶ Pertanto ogni ricambio coinvolto nella produzione di emissioni presenta un codice (IMO number)



Esempio di polverizzatore con IMO number

Regolamentazioni

Certificazione RINA



- ▶ La **Certificazione RINA** è una garanzia internazionale indotta da terze parti (RINA SERVICES)
- ▶ L'obiettivo del **Certificato RINA** è quello di garantire che un prodotto o un servizio rispetti le normative standard di riferimento del settore in cui si opera
- ▶ La certificazione permette alle organizzazioni di porsi nel proprio mercato di riferimento con standard di primo livello, a garanzia di qualità, sostenibilità ed efficienza nei processi gestionali e produttivi, nell'amministrazione del personale e nella tutela dell'ambiente
- ▶ Attestando il rispetto degli standard internazionali, RINA SERVICES supporta le organizzazioni nel tutelarsi dalla concorrenza non qualificata e dà al consumatore l'opportunità di orientare le proprie scelte d'acquisto sulla base di parametri oggettivi

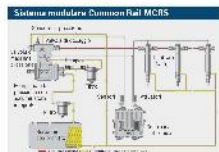
Strategia Materiali di comunicazione

Schede
tecniche

Brochure
Common
Rail

Poster

Sistemi Diesel Sistema modulare Common Rail MCRS per grandi motori Diesel



Possibili applicazioni

Il sistema MCRS è la prima scelta per i grandi motori Diesel a 2000 giri al minuto, fino a 16 cilindri, montati su imbarcazioni di grandi dimensioni, su grandi mezzi di cantiere, su grandi mezzi agricoli e su grandi mezzi di trasporto. Il sistema MCRS è la prima scelta per i grandi motori Diesel a 2000 giri al minuto, fino a 16 cilindri, montati su imbarcazioni di grandi dimensioni, su grandi mezzi di cantiere, su grandi mezzi agricoli e su grandi mezzi di trasporto.

Principio operativo

Il sistema MCRS è la prima scelta per i grandi motori Diesel a 2000 giri al minuto, fino a 16 cilindri, montati su imbarcazioni di grandi dimensioni, su grandi mezzi di cantiere, su grandi mezzi agricoli e su grandi mezzi di trasporto.

Questo facilita decisamente la progettazione di un sistema di iniezione per i grandi motori Diesel a 2000 giri al minuto, fino a 16 cilindri, montati su imbarcazioni di grandi dimensioni, su grandi mezzi di cantiere, su grandi mezzi agricoli e su grandi mezzi di trasporto.

Il sistema MCRS è la prima scelta per i grandi motori Diesel a 2000 giri al minuto, fino a 16 cilindri, montati su imbarcazioni di grandi dimensioni, su grandi mezzi di cantiere, su grandi mezzi agricoli e su grandi mezzi di trasporto.

Il sistema MCRS è la prima scelta per i grandi motori Diesel a 2000 giri al minuto, fino a 16 cilindri, montati su imbarcazioni di grandi dimensioni, su grandi mezzi di cantiere, su grandi mezzi agricoli e su grandi mezzi di trasporto.



Efficienza su larga scala:
Sistema modulare Common Rail
MCRS per grandi motori Diesel

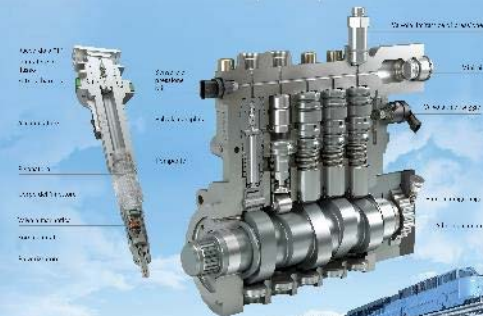


Sistemi Diesel Sistema modulare Common Rail MCRS-22/MCRS-16



Iniettore

Pompa alta pressione



Iniezione Diesel per grandi motori

Iniettore a pompa alta pressione per pressioni fino a 2.200 bar

Applicazioni: yacht e fraglietti, navi cargo, locomotive, generatori, macchine da costruzione in cave e miniere.